

LEHRAMTSSTUDIUM FACH KUNST UNIVERSITÄT SIEGEN

LEHRAMTSSTUDIUM BACHELOR / MASTER

an Grundschulen

an Haupt-, Real-, und Gesamtschulen

an Gymnasien und Gesamtschulen

an Berufskollegs

und Lehramt Großfach Kunst



Strategien im öffentlichen Raum

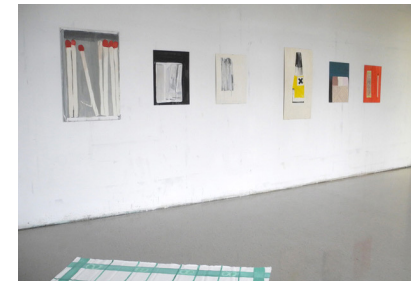
<https://www.kunst-uni-siegen.de/studieninteressierte/>

KUNSTGESCHICHTE KUNSTDIDAKTIK KUNSTPRAXIS

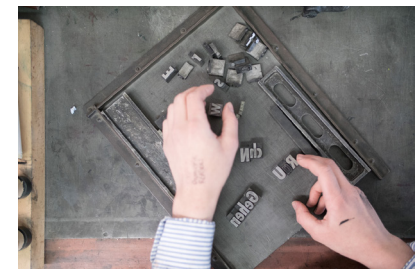
- MALEREI
- PLASTIK
- FOTOGRAFIE
- KÜNSTLERISCHE STRATEGIEN
IM ÖFFENTLICHEN RAUM
- DRUCKGRAFIK
- ZEICHNUNG



Malerei



Druckgrafik



VORAUSETZUNG

Für das Studium des Faches Kunst für die verschiedenen Lehrämter an der Universität Siegen brauchen Sie die

- **allgemeine Hochschulreife**
(bzw. die Zulassung zum Hochschulstudium durch die Universität)
- **Nachweis der bestandenen Mappenprüfung**
(Eignungsprüfung)



Fotografie

MAPPE

maximal DIN A1 (59,4 x 84,1 cm)

Die Mappe vermittelt einen Eindruck Ihrer persönlichen Beschäftigung und dokumentiert das forschende Interesse Ihrer eigenständigen künstlerischen Suche / ihres Zugangs durch.

Grundschule / Haupt-, Real- und Gesamtschule: **20 Blätter**
Gymnasium / Berufskolleg: **30 Blätter**

Beigefügt werden muss ein einseitiges **Statement über die Motivation** für ein kunstpädagogisches Studium.

MAPPENBERATUNG

<https://www.kunst-uni-siegen.de/personen/>



Malerei



Plastik

EINREICHUNGSFRISTEN

Ausschließlich postalisch oder digital!

Einreichfrist **16.11. – 20.11.2020**

POSTALISCHE EINREICHUNG / VERSAND

Universität Siegen

Fakultät II - Kunst Sekretariat Frau Dotzauer
Adolf Reichwein Str. 2, 57076 Siegen

DIGITALE EINREICHUNG

per E-Mail: dotzauer@kunst.uni-siegen.de

(bitte Dateiformatierung beachten. Informationen unter:
<https://www.kunst-uni-siegen.de/studieninteressierte/>)

KONTAKT

Sekretariat Fach KunstFrau Dotzauer

Mo - Do 8.00 – 14.00 Uhr, Fr 8.00 – 11.30 Uhr

Telefon: 0271-740-3956, dotzauer@kunst.uni-siegen.de